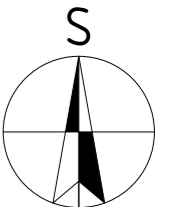
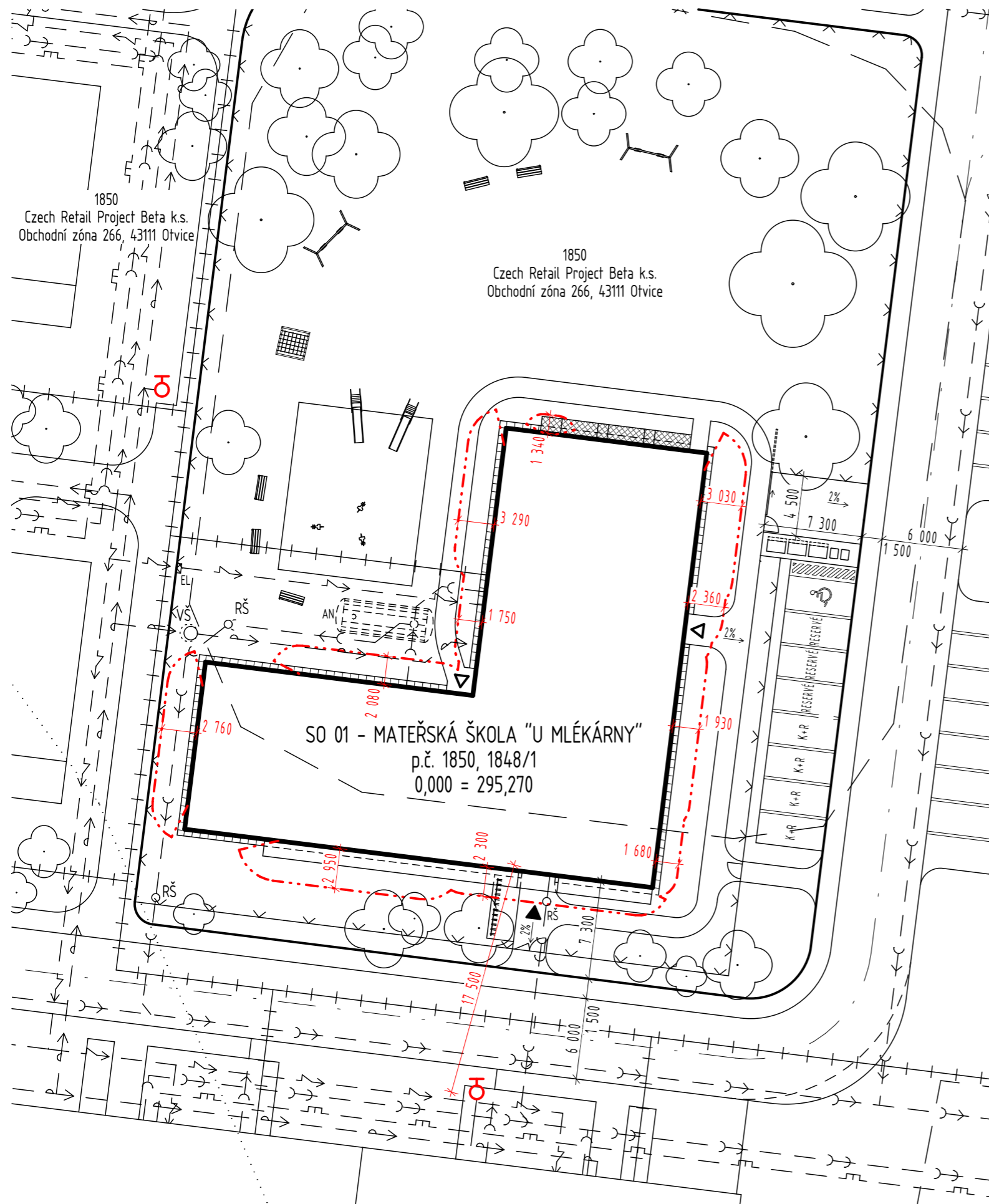



M 1:100



DRUH PRÁCE	DIPLOMOVÁ PRÁCE		 FAKULTA STAVEBNÍ ÚSTAV POZEMNÍHO STAVITELSTVÍ
VYPRACOVAL	Dariusz Pielesz		
VEDOUČÍ PRÁCE	doc. Ing. Karel Šuhajda, Ph.D.		
KONZULTANT	Ing. Helena Wierzbická Ph.D.		
STAVEBNÍK	VUT Fakulta stavební, Veveří 331/95 Brno-střed-Veveří 602 00		<div>FORMÁT</div> <div>2xA4</div>
MÍSTO STAVBY	p.č. 1850, 1848/1 K.Ú. Český Těšín, ul. U Mlékárny, Český Těšín 737 01		
NÁZEV STAVBY	MATEŘSKÁ ŠKOLA "U MLÉKÁRNÝ"		
STAVEBNÍ OBJEKT	S001 MATEŘSKÁ ŠKOLA "U MLÉKÁRNÝ"		
ČÁST	D.1.3. POŽÁRNĚ-BEZPEČNOSTNÍ ŘEŠENÍ		
OBSAH:	PBS - SITUACE		<div>MEŘITKO</div> <div>1:350</div> <div>Č. VÝKRESU</div> <div>D.1.3.3</div>